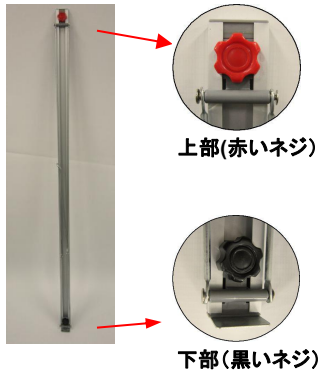


## 本体組立方法



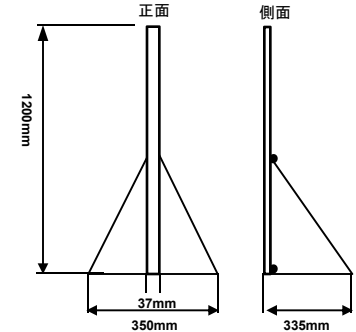
①. 本体の赤いネジを上に出します。

②. 上部の赤いネジをゆるめて下へスライドさせると、スチールワイヤーが開き、横向きのワイヤーで固定すればスタンドの出来上がりです。

③. 完成

## 製品仕様

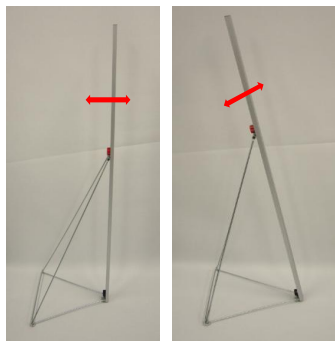
品名:スリムボードスタンド120  
 本体材質:アルミ、スチール  
 本体重量:0.65kg  
 本体サイズ(地面と垂直展開の場合):H1200mm×W350mm×D335mm



## ⚠️ ご注意

1. 本製品は屋内用です。屋外ではご使用にならないでください。
2. 必ず水平な場所に設置してください。
3. 屋内でも強い風が当たると転倒のおそれがありますので、風のない場所に設置してください。
4. 大きいサイズのボードや重さのあるボードを取付ける場合は、必ず倒れないことを確認してから、設置してください。場合により、重しをご使用ください。

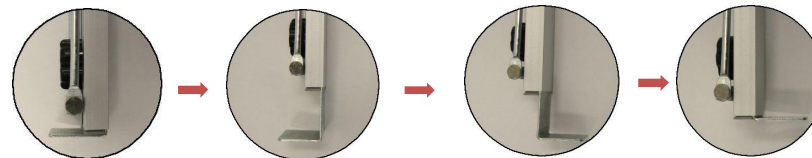
## 機能 I



上部の赤いネジをゆるめてスライドさせることにより、アルミのボード取り付けバーの角度が変化しますので、ボードを好みの角度で表示出来ます。

**※ボードの貼り付けには、両面テープ・マジックテープなどをご用意下さい。本体に付属されていません。**

## 機能 II



ボードを垂直に表示する場合、前に倒れにくいように金具が装備されています。下部の黒いネジをゆるめてL字の金具を引き抜きます。金具の向きを変えて再びボード取り付けバーに差し込み、黒いネジで固定します。